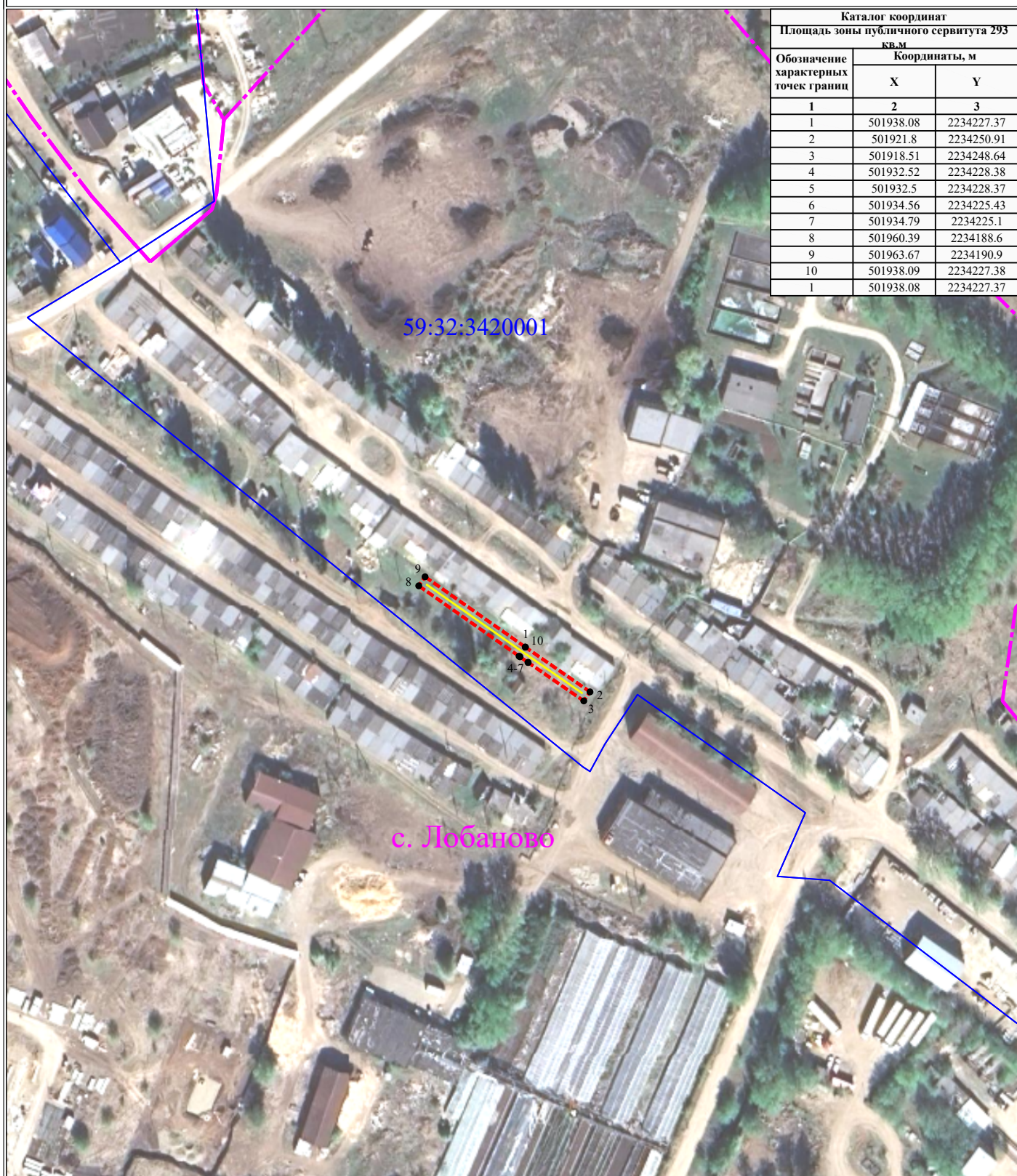


# Схема расположения границ публичного сервитута

для эксплуатации объектов

ВЛ 0,4кВ ф.Гаражи (от оп.№10 - №11) от ТП-66404, ВЛ 0,4кВ ф.Гаражи (от оп.№11 - №12) от ТП-66404



## УСЛОВНЫЕ ОБОЗНАЧЕНИЯ

Масштаб 1:2000

- - границы устанавливаемого публичного сервитута
- - ось линии, контур объекта
- - границы муниципального образования, населенных пунктов
- - границы кадастрового квартала
- - границы земельных участков, попадающих в зону публичного сервитута

- 1 - обозначение характерной точки границы устанавливаемого публичного сервитута
- :123 - кадастровый номер земельного участка
- 59:32:0000000 - кадастровый номер квартала
- г. Пермь - наименование муниципального образования, населенного пункта